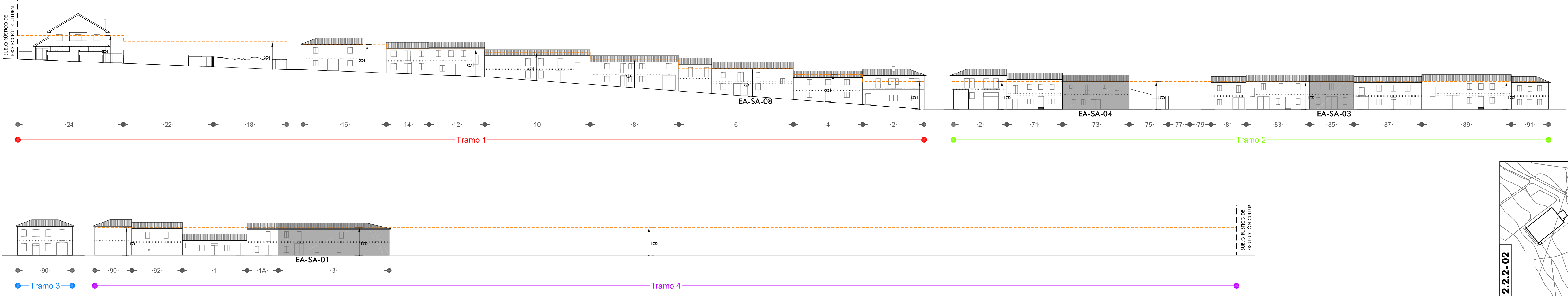
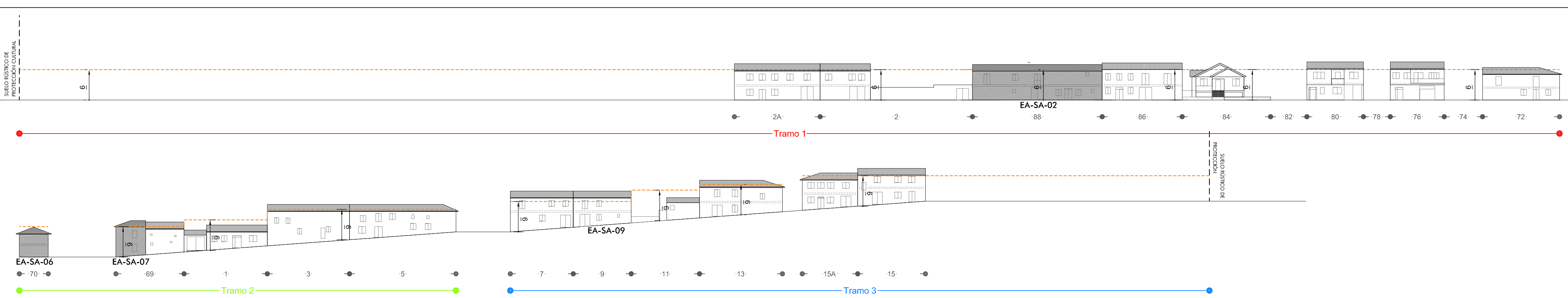


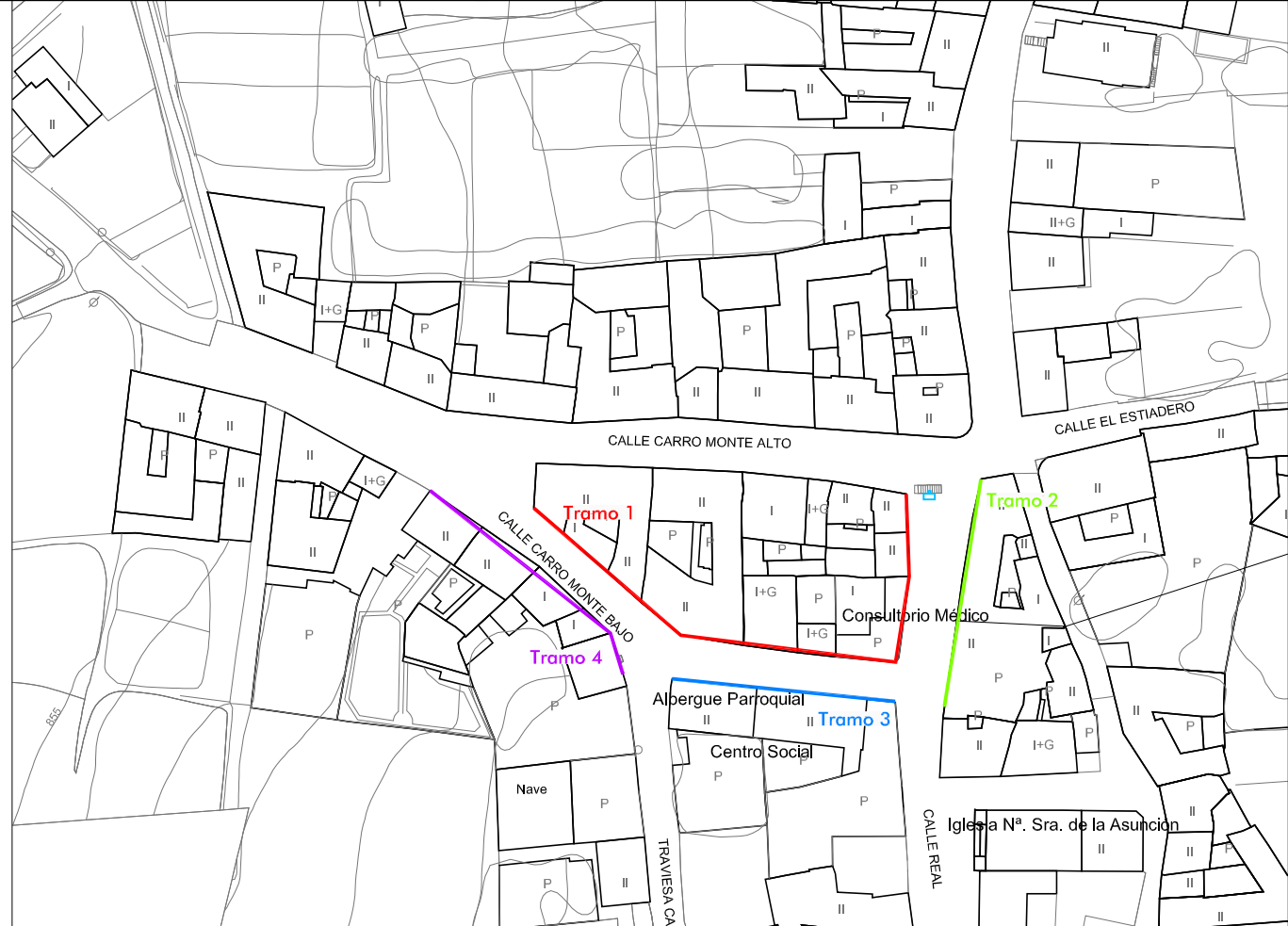
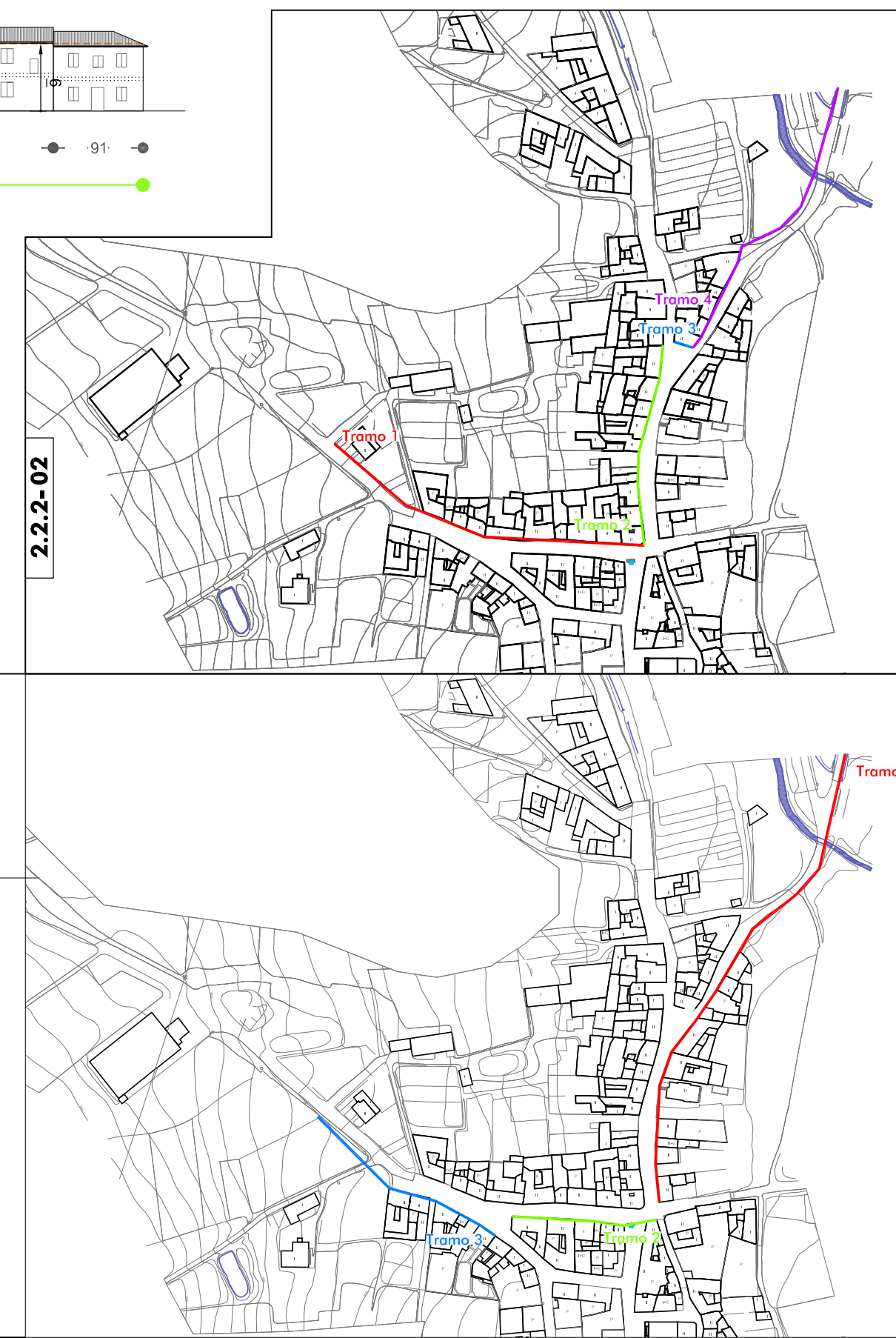
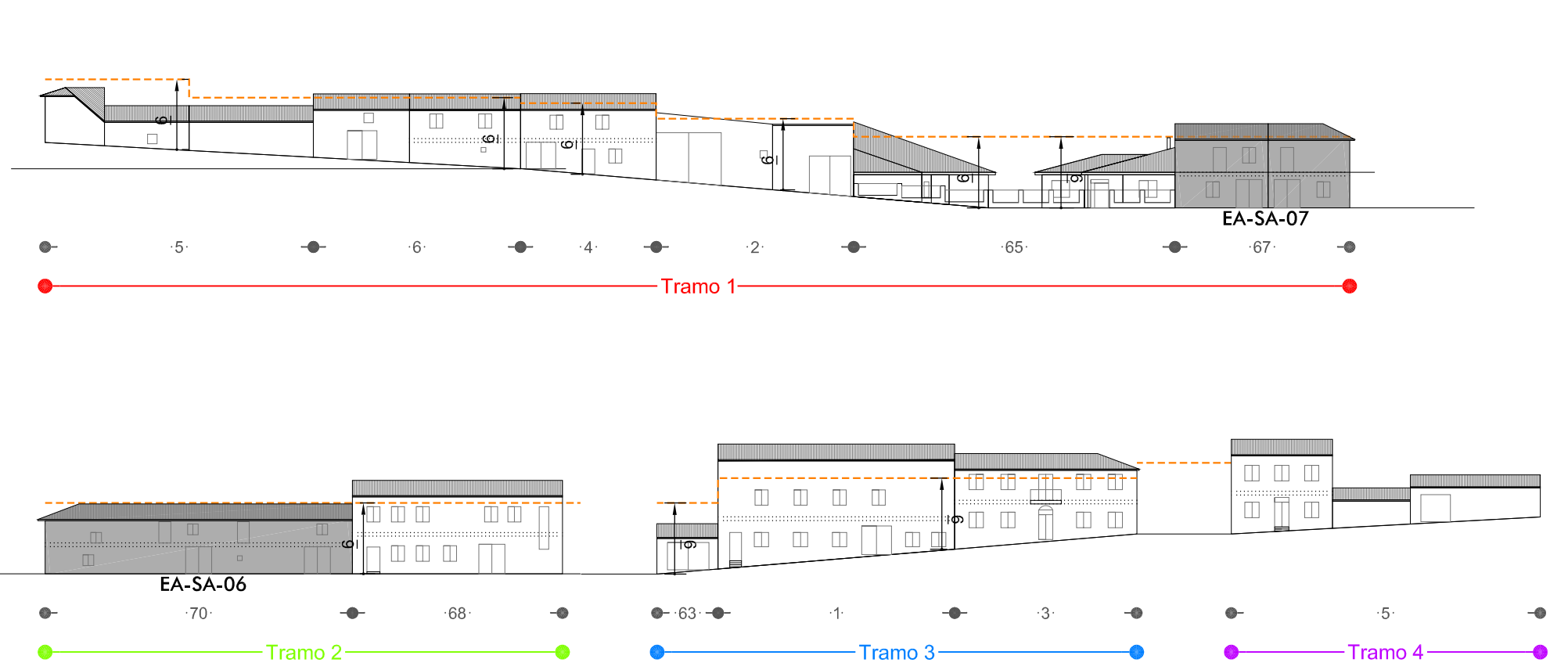
MARGEN DERECHO



MARGEN IZQUIERDO



CAMINO ALTERNATIVO



AYUNTAMIENTO DE VILLARES DE ÓRBIGO
 PROVINCIA DE LEÓN
PLAN ESPECIAL DE PROTECCIÓN DEL CONJUNTO HISTÓRICO DEL CAMINO DE SANTIAGO DEL MUNICIPIO DE VILLARES DE ÓRBIGO
PLAN ESPECIAL CAMINO DE SANTIAGO
ALZADOS, ALTURAS DE LA EDIFICACIÓN

SANTIBÁÑEZ DE VALDEIGLESIAS **2.2.2-02**

ESCALA: 1 : 500

El Arquitecto: *Andrés Rodríguez Sabodell*
 Andrés Rodríguez Sabodell

Junio 2016

rodríguezvalbuena
ARQUITECTOS